

# Zdravotní problematika závěru pastevní sezóny, příprava na sezónu telení

**MVDr. Ondřej Bečvář**

Veterinární léčebná a preventivní činnost pro mléčné a masné chovy skotu

Hadrava 18, Nýrsko, 34022, ČR, [becvarondrej@gmail.com](mailto:becvarondrej@gmail.com)

## Seminář pro chovateleův masových plemien 2023



9. 11. 2023  
od 8:30 hod. **CRV SEMINÁR PRE CHOVATELOV MĀSOVĚHO DOBYTKA**

CRV SK si Vás spoločne s partnermi dovoľuje pozvať na seminár pre chovateľov mäsového dobytku, ktorý sa uskutoční vo štvrtok 9. 11. 2023 v Hoteli Agro vo Veľkej Lomnici

8:30 Prezencia účastníkov  
9:00 Ing. Vladimír Rychtářech (CRV SK, spol. s r.o.) - privítanie chovateľov a začatie seminára  
9:15 Ing. Ivan Nemčovičský (ústredie ZCHMD) - úvodné slovo menom ZCHMD  
9:30 MVDr. Boris Kasatkín (Genes Diffusion) - Strategia využitia genomikkej selekcie v chove  
10:30 Martina Kopačková (CRV) - Skladbný chov KBTFM  
11:15 Predstavenie býkov z pónsky CRV - Martina Kopačková/Boris Kasatkín  
12:15 Obed  
12:15 MVDr. Ondřej Bečvář - Zdravotní problematika závěru pastevní sezóny, příprava na sezónu telení  
14:30 Diskusia, záver seminára

Po obede bude v prípade záujmu možnosť predĺžiť fomy B.E.L.Y. spol. s r.o., vo Veľkej Lomnici, ktoré sa zaoberá chovom hovädzieho dobytku - výberom lídrov a javov rôznych mäsových plemien a chovom ležer BTM mláka plemena mäsovej šimštál v šibákovskej forme. 2 Praktizujú aj krčmenné a kopy plemienarstvá a vyzdžňujú heterodžinné efekty.

Svojú účasť, prosím, potvrdte do piatku 31.10.2023 na e-mail [paola.benkovcova@crv.sk](mailto:paola.benkovcova@crv.sk), tel. č.: +421 911 664 248



- Příprava na odstav a sezónu telení

- Odstav telat

- Sezóna telení

- Zimní ustájení pl.býků





# Příprava na odstav a sezónu telení

- min 3-4 týdny před odstavem, snížení stresu a stimulace imunitního systému
- Přešetření krav na březost - oddělení jalových krav
  - selekce krav na příští sezonu zapouštění (paznehty, vemeno)
  - odhad délky březosti pro dělení stáda
- Vakcinace, odčervení krav a telat
- Odběr krve na IBR, pTBC
- Výběr krav na úpravu paznehtů

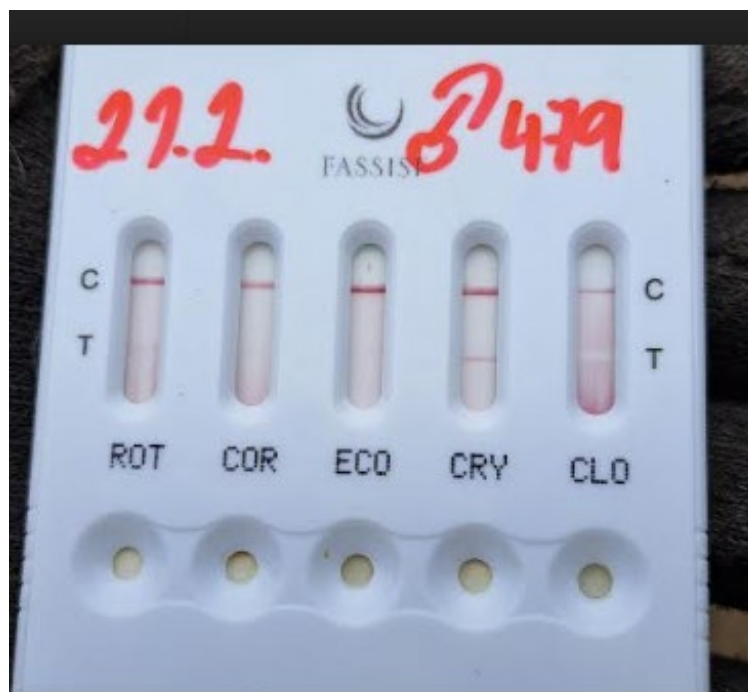


# Vakcinační protokol...jaké infekční onemocnění nás zajímají?

- Respiratorní onemocnění (bronchitis, zápal plic)
  - Virové: IBR, BVD, PI3, BRSV.....coronavirus, cirkovirus, adenovirus
  - Bakteriální: pasteurella, mannheimia, histophilus!!!!
- Průjmová onemocnění (enteritis, gastritis, průjem)
  - Virové: rota, corona, BVD
  - Bakteriální: E. Coli, salmonela, klostridie.....pTBC !!!!!
  - Protozoální: kokcidie, kryptosporidie
- Klostridiální onemocnění



Stájový test nejčastějších infekcí způsobujících průjem telat



# Anti parazitární protokol

- Správné načasování odčervení: léková persistence po aplikaci....**strategické odčervení**
- Před vs v průběhu vs po pastevní sezóně

- Střevní/žaludeční červy
- Plicní červy
- Jaterní motolice
- Ektoparazité + mouchy

Ivermectin	Ivomec Cattle	Injectable	\$2.25	Yes	Yes	Grub and lice control	2 Weeks
Ivermectin	Ivomec Pour-On	Pour-on	\$2.25	Yes	Yes	Grub and lice control, Residual Effect, Pour-on convenience	3 Weeks
Ivermectin	SR Bolus	Bolus	\$10-\$12	Yes	Yes	Grub and lice control	4 Months
Doramectin	Dectomax	Injectable	\$2.75	Yes	Yes	Grub and Lice control 3 Weeks	3 weeks
Doramectin	Dectomax	Pour-on	\$2.75	Yes	Yes	Grub and lice control, Residual Effect, Pour-on convenience 4 weeks	4 Weeks
Moxidectin	Cydectin	Pour-on	\$2.25	Yes	Yes	Grub and lice control, Residual Effect, Pour-on convenience 4 weeks + rain proof	4 Weeks
Eprinomectin	Eprinex	Pour-on	\$2.50	Yes	Yes	Grub and lice control, Residual Effect, Pour-on convenience 4 weeks + rain proof	4 Weeks

# Odstav telat

- Odstav představuje období nejvyššího stresu v životě telete. Existují 3 metody odstavu. Každá má své pro a proti a volba záleží na cílech a možnostech farmy. Odstav obvykle probíhá 6-8 m věku ale dá se odstavit již v 3 měsících.
  - náhlý totální odstav
  - odstav přes plot (fence-line)
  - dvou fázový odstav (tichý)

















## Proč severoamerický steak chutná jinak než kdekoli jinde na světě?



- Kastrovaní býci (růstové implantáty)
- 18 měsíců stáří
- Porážková váha: 570 kg
- Finišování: 6 m na KD- kukuřice, sója
- Genetika: desetiletí šlechtění na plochu a mramorování rib eye steak
- Venkovní chov pod matkou a většinou i výkrm
- Vyzrání masa



# Příprava stáda na sezonu telení

- Výsledek je závislý na kombinaci 3 hlavních faktorů
  - Ustájení
  - Krmení
  - Management porodu, pece o tele, zdravotní management (vakcinace, odčervení, management kulhaní a selekce)



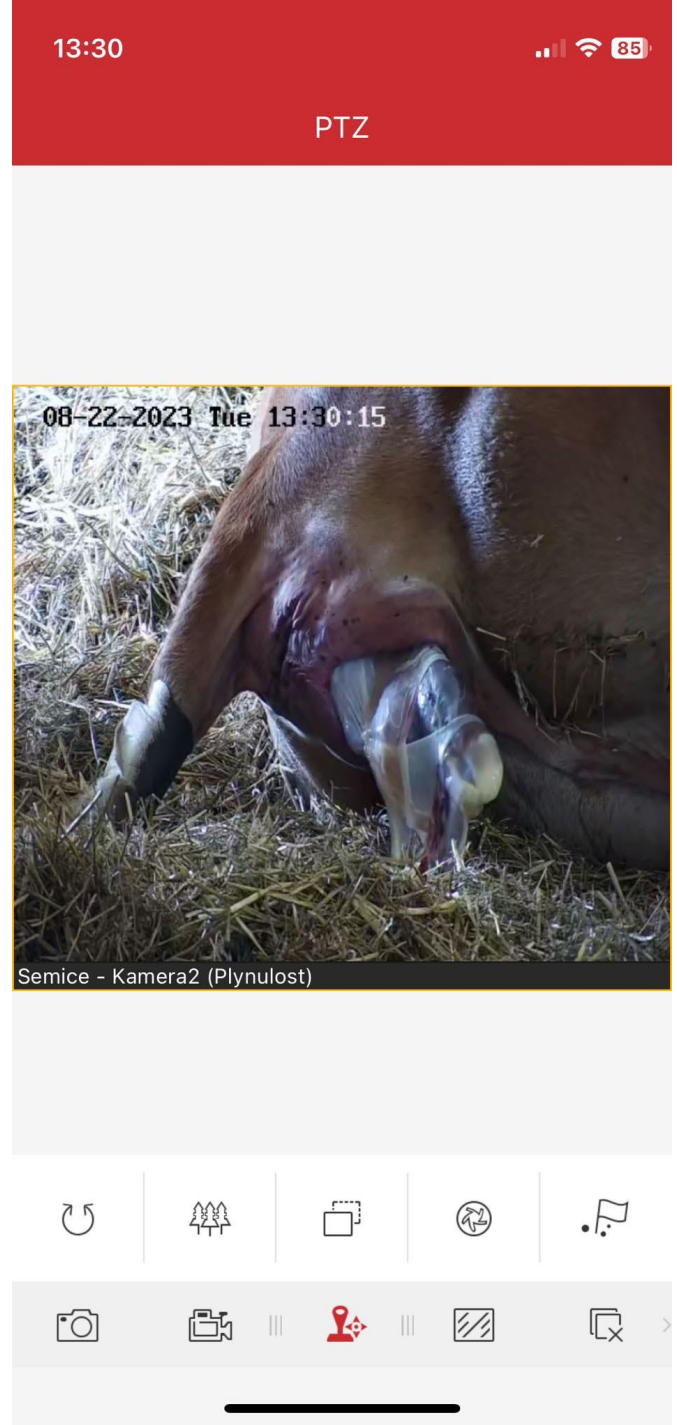
# Management

Vedení porodu, péče o narozené tele

- 3 fáze porodu:

1. Přípravná fáze...otevíraní krčku, pokles progesteronu, 2-6 hodin, mnohdy nepostřehnutá, změna chování
2. Fáze vypuzovací, vlastní porod: po objevení vaku, prasknutí vody, klasicky text uvádí 2-5 hodin, nové studie Oklahoma, Montana uvádí 1 hod u jalovic a 22 min u krav
3. Odloučení lůžka: 2-12 hodin

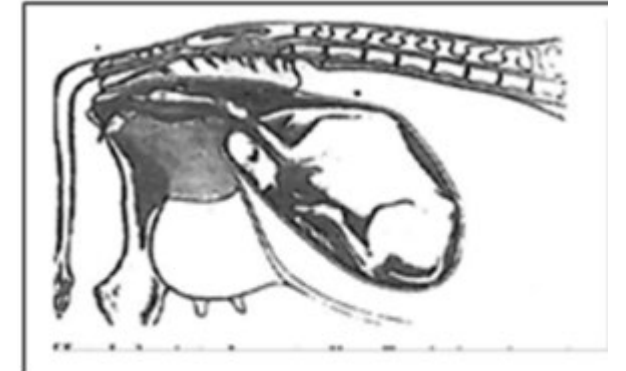
- Prezentace
- Pozice
- Poloha



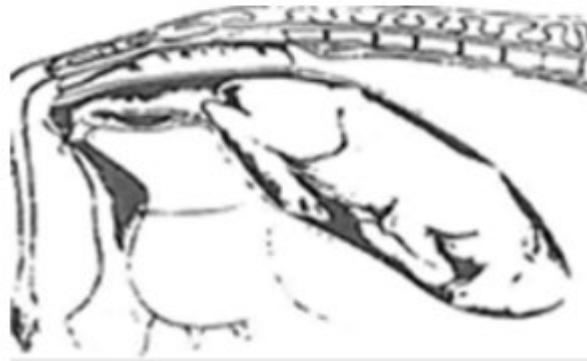
# Kdy volat veterináře (zkušeného porodníka)?



*Anterior position, fetus upside down. Rotate 180° and normal delivery follows.*



*Head deviated ventrally. Push head and shoulders back and bring the head into position.*



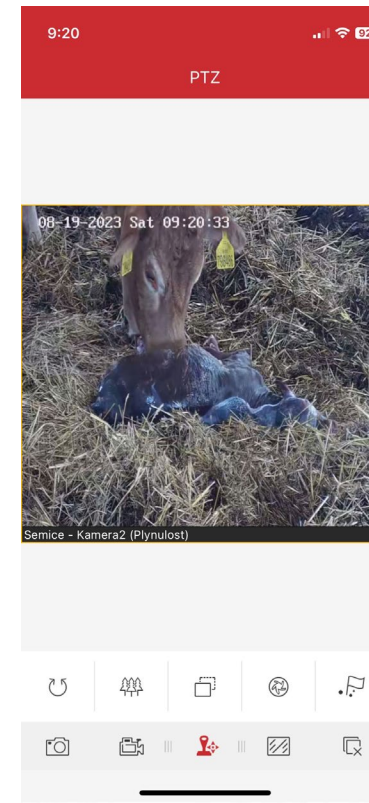






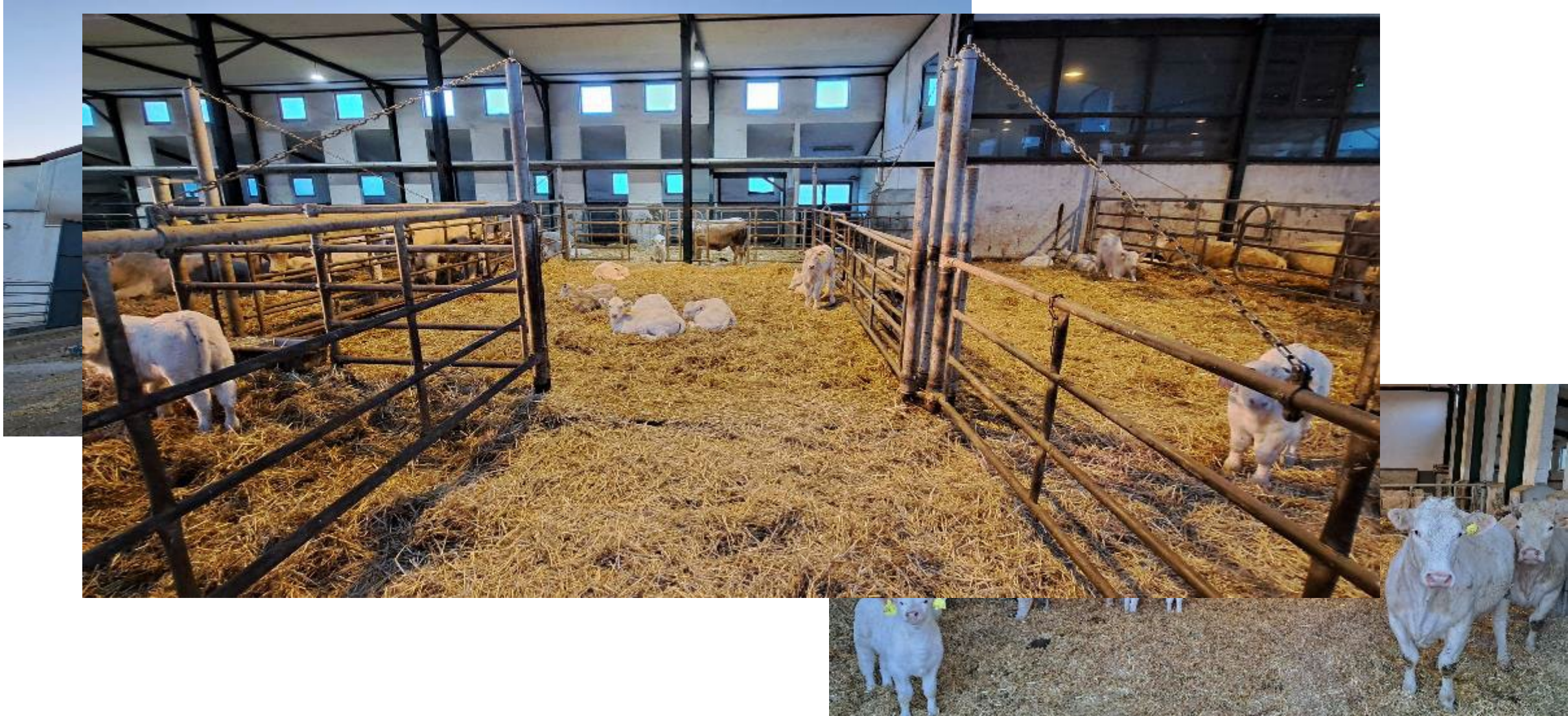
# Ošetření telete po porodu

- Ošetření pupku
- Identifikace
- Ranná vakcinace (intanasal, klostridie) x podpůrné látky (Se, vit E)
- Kontrola příjmu mleziva x napojení
- Přesun ve 3-10 dnech z porodny





# Ustájení

















# Krmení



# Management krmení v zimním období

- Průběh porodu
- Kvalita mleziva, zdravotní stav telat
- Poporodní anestrus









# Oddělení býků a jejich zimní ustájení

- Načasování je závislé na sezoně telení stáda
- Individuální vs společné
- Pastva vs stáj
- Systém neoddělení od stáda, celoroční telení



Sehnaní stáda v průběhu pastevní sezóny!

























# Management kulhaní (úprava paznehtu, selekce)





Díky za pozornost a hodně úspěchu v nadcházející sezóně telení 😊





# Farma Semice, Písek, ČR





# Farma Semice, Písek, ČR

- 220 ha, 80 ha pastvin, intenzivní stájový chov
- 115 krav, 10-20 jalovic na obnovu, 1 pl. býk
- **zaměření na produkci pl. býků**
- 3 / 4 turnusů výběrů pl. býků.....95% narozených
- Za posledních 12 měsíců 8 telat ztráta..... 7%
- 90 % telat po inseminaci
- Senzory porodu, el. detekce říje, RDg sonografie
- 4x inseminace a býk,
- brakace na věk cca 12 let
- Odstav 7-8 měsíc.....min délka přípravy na porod: 2 měsíce











# Farma POP3, Karlovy Vary, ČR





# Farma POP3, Karlovy Vary, ČR

- 239 ha TTP, extenzivní chov bez stáje
- 100 krav, 15 jalovic, 5-6 pl. býků
- **Zaměření čistě komerční.....prodej zástavu**
- 1198 balíku sena, 346 senáže, kombinovaný lis + balička, každoroční přísevy pastvin a luk
- Skladování sena přímo na louce u zimoviště
- Telící sezóna od 1.5. ....3 měsíce délka
- Průměrná váha odstavu 280Kg







