



SEMINÁŘ VELKÁ LOMNICA



www.fotokame.cz



TRENDY V REPRODUKCI MASNÝCH STÁD VYUŽITÍ SYSTÉMU OVALERT



BETTER COWS > BETTER LIFE



BETTER COWS > BETTER LIFE

ZÁKLADNÍ CÍL

**OTELIT CO NEJVÍCE KRAV
CO
NEJDŘÍVE**

=

ZVLÁDNOUT DOBŘE PŘIPOUŠTĚCÍ SEZONU

**ZE ZIMOVÍŠTĚ ODCHÁZÍ
BŘEZÍ KRÁVA + TELE**



REPRODUKČNÍ UKAZATELE

ZISK OVLIVŇUJÍ NÁKLADY NA KD KRAV A JALOVIC

- DOPORUČENÉ MEZIDOBÍ 365 -390 DNÍ
- SERVIS PERIODA 55 -95 DNÍ
- SEZÓNA TELENÍ 45 – 90 DNÍ
- TELENÍ JALOVIC VE SPRÁVNÉM VĚKU
- BŘEZOST KRAV MINIMÁLNĚ 90 %



PŘIROZENÁ PLEMENITBA

| | |
|--|---|
| (za 6 vteřin) | |
| <ul style="list-style-type: none">• VÝBĚR BÝKA A ADAPTACE• NÁKLADY NA KD BÝKA | <ul style="list-style-type: none">• ŽIVOTNOST.. |



INSEMINACE

- **INDIVIDUÁLNÍ PŘIPOUŠTĚNÍ**
- **HORMONÁLNÍ SYNCHRONIZACE**
- **SYSTEM OVALERT**



INSEMINACE

- **PROVĚŘENÍ BÝCI**
- **ZLEPŠENÍ GENETIKY**
- **SEXOVANÉ ID – PRODUKCE BÝČKŮ I DO ZÁSTAVU**
- **DODRŽENÍ CHOVNÉHO CÍLE**
- **GENOMIKA**
- **INDIVIDUÁLNÍ PŘIPAŘOVACÍ PLÁN**



SYNCHRONIZACE ŘÍJE

- OVSYNCH
- PRESYNCH
- DOUBLE OVSYNCH
- CIDER (JIŽNÍ AMERIKA)



**NE V EKOLOGICKÉM
REŽIMU !!**



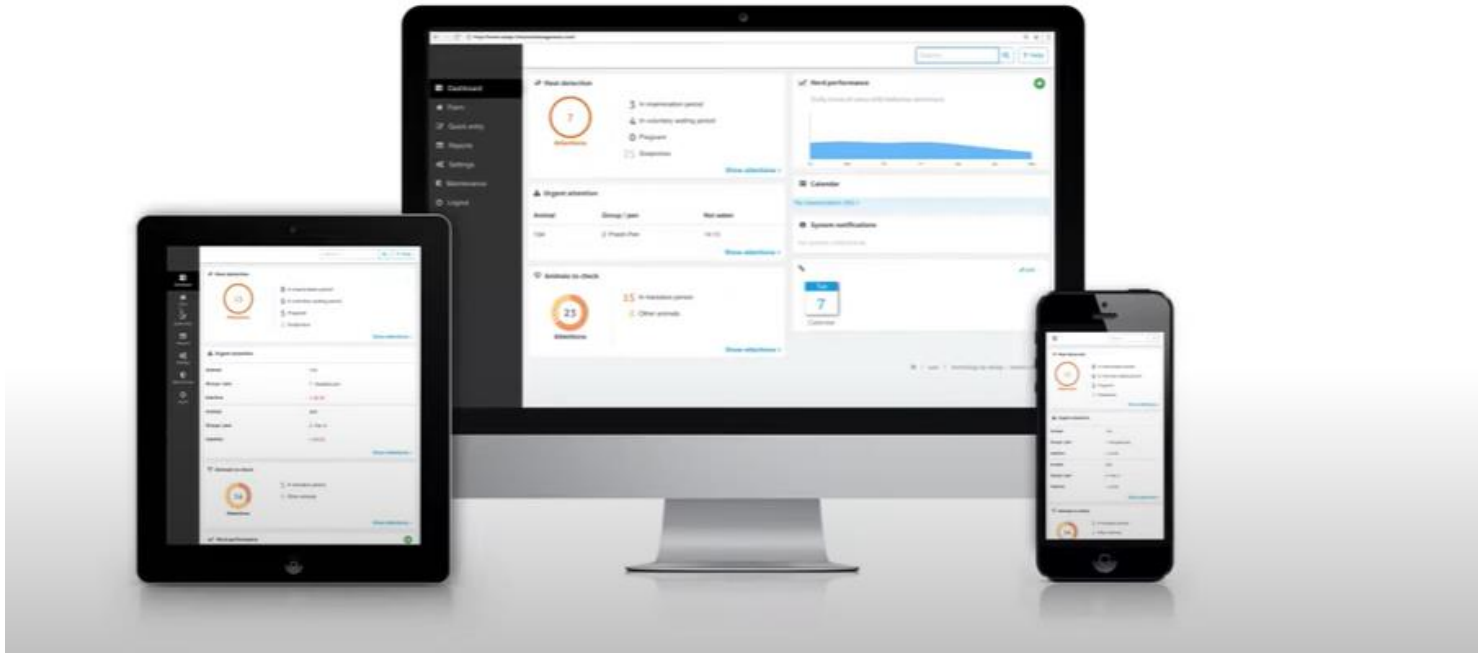
OVALERT



OVALERT

- **SLEDOVÁNÍ ŘÍJE A ZDRAVOTNÍHO STAVU 24/7**
- **PŘESNÁ DETEKCE ŘÍJE**
- **SLEDOVÁNÍ DOBY PŘÍJMU KRMIVA**
- **ZASÍLÁNÍ SMS (E-MAIL) –ŘÍJE, ZMĚNA VE ŽRANÍ**
- **JEDNODUCHOST**
- **SPOLEHLIVOST A KVALITA**
- **MENŠÍ NÁKLADY NEŽ NA PLEM.BÝKY**
- **ZDRAVOTNÍ STAV PLEMENIC POD DOZOREM**
- **VHODNÉ PRO EKOLOGICKÉ FARMY**





BETTER COWS > BETTER LIFE



BETTER COWS > BETTER LIFE



PRÍSTROJOVÁ DOSKA (Dashboard)

- Dashboard
- Podnik
- Rychlý vstup
- Sestavy
- Nastavení
- Údržba
- Odhlášení

Detekce říje

1
Upozornění

- 1 V inseminačním období
- 0 V dobrovolné čekací lhůtě
- 0 Březí
- 1 Podezření

[Zobrazit výstrahy \(hod\) >](#)

Zvířata určená ke kontrole

2
Upozornění

- 0 V přechodném období
- 2 Další zvířata

[Zobrazit výstrahy \(hod\) >](#)

Podnik

[Žádné spojené SmartTagy \(UHF\) \(1\) >](#)

Kalendář

[Kontrola březosti \(28\) >](#)
[Říje \(4\) >](#)

Oznámení SmartTagů

[Respondér je připevněna naopak \(1\) >](#)

Systémová upozornění

[V-pack firmware \(2\) >](#)

čt
28
Kalendář

Urgentní výstraha

| Zvíře | Skupina/stáj | Nežere |
|-------|--------------|---------|
| 27 | 99. Default | > 24:00 |

[Zobrazit výstrahy \(hod\) >](#)

Produkce stáda

Denní trendy u krav s odchylkami chování

Zvířata v neočekávané skupině/stáji

Žádné upozornění



INFORMÁCIE O VHODNEJ DOBE INSEMINÁCIE

Upozornenia **2** Zariadenie V-scan Podozrivá **5**

Zobraziť aktivitu: Všetko Mladé stádo (0) Dojnice (2)

Akcie ▾

| <input type="checkbox"/> | Zviera | Skupina/ohrada | Dni laktácie | Dni ruje | Dni inseminácie | # Inseminácií | Teľné | Začiatok ruje ▲ | Optimálny čas na insemináciu ▲ | Akcie |
|--------------------------|--------|----------------|--------------|----------|-----------------|---------------|-------|------------------------|--------------------------------|--|
| <input type="checkbox"/> | 7 | 4. 2 Krávy | 125 | - | - | - | | 15-04 01:00 (14 Hodín) | | Akcie ▾ Overené Bez ruje Ruja Inseminovať Nezostali teľné |
| <input type="checkbox"/> | 73 | 3. 1 Krávy | 113 | - | - | - | | 15-04 07:00 (8 Hodín) | | |

Časová zóna: Europe/Amsterdam senne CRV :: Powered by N



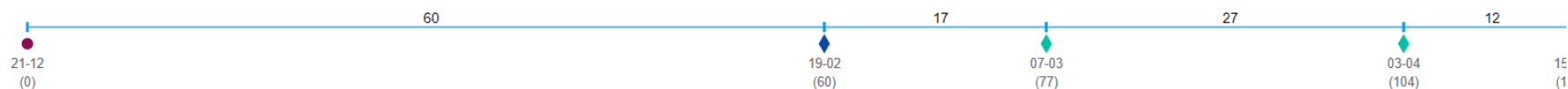
Základné údaje ▼

[Uprav](#)

Číslo 864
Produkčná skupina 3. 3
Skupina/ohrada 3. 3

Ušné číslo SK000813514408
Respondér 984000006837803 

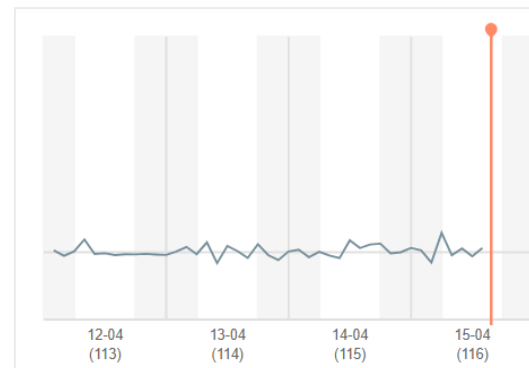
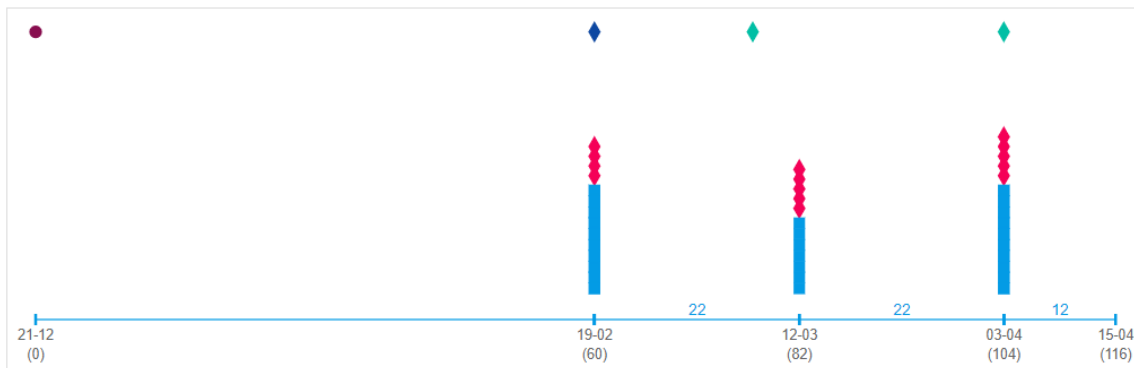
Kalendár ^

[Uprav](#)

Sledovanie ruje

Zdravie a management

Laktácia ▼

[i Legenda](#)

BETTER COWS > BETTER LIFE

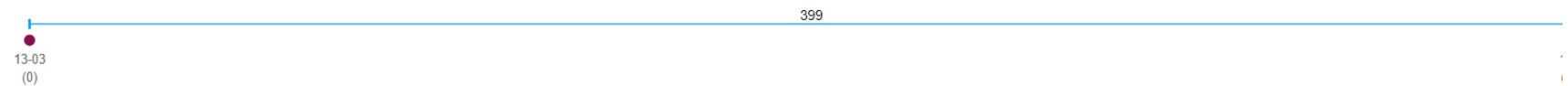
Number 7
Production group 5. M5
Group / pen 5. M5

Life No
Responder

SK000813280762
984000007285254 

Calendar

 et

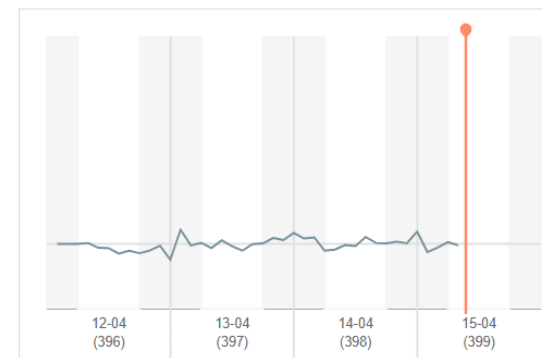
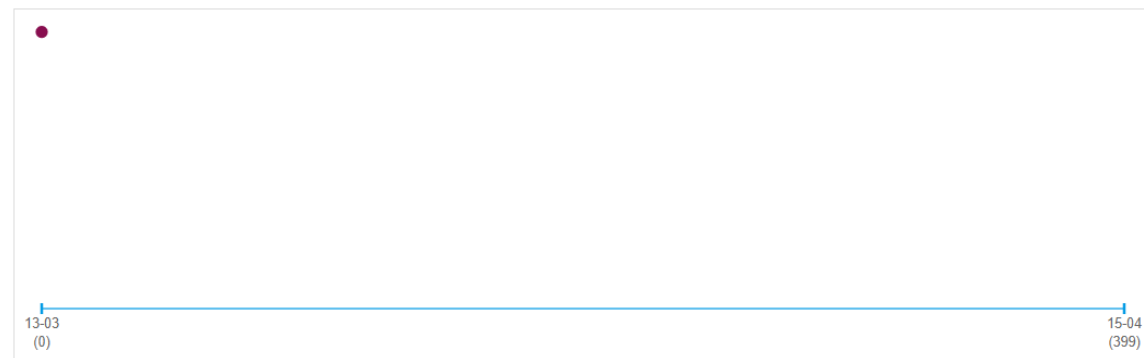


Heat detection

Health and management

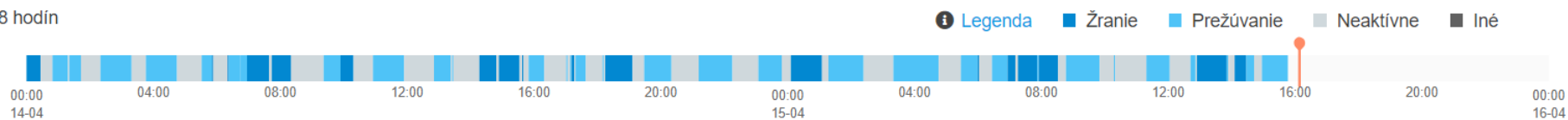
Lactation 

 Legend

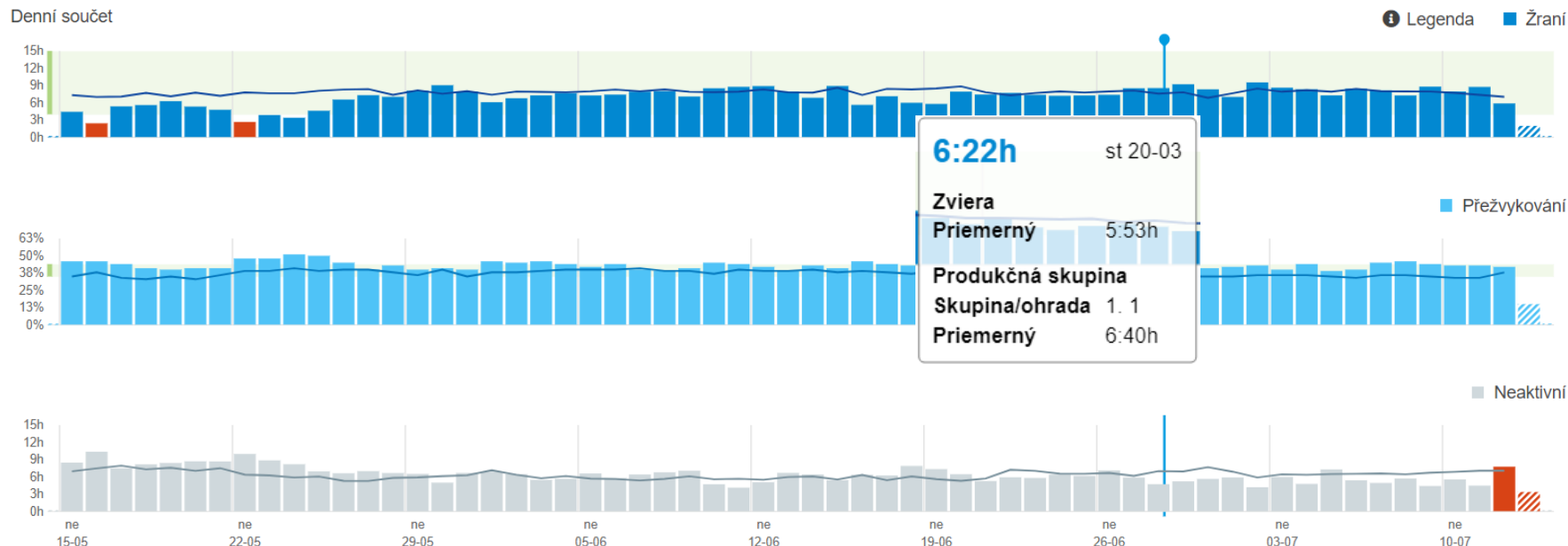


INFORMÁCIE O ZDRAVOTNOM STAVE

48 hodín



Denní součet



BETTER COWS > BETTER LIFE

GRAF KŔMENIA SKUPINY

| | |
|--|--|
| | |
|--|--|

Přehled podniku >

53. 53

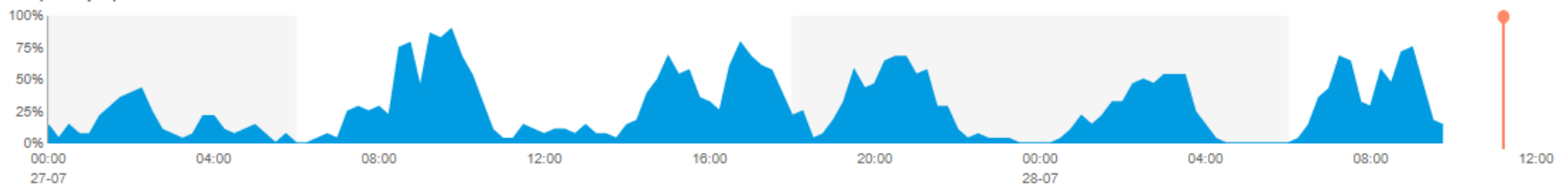


Počet zvířat

28

Zdraví a řízení

Skupinový způsob žraní



Denní součet



BETTER COWS > BETTER LIFE

EYE BREED



BETTER COWS > BETTER LIFE



THE NEED OF
INDEPENDANCIES



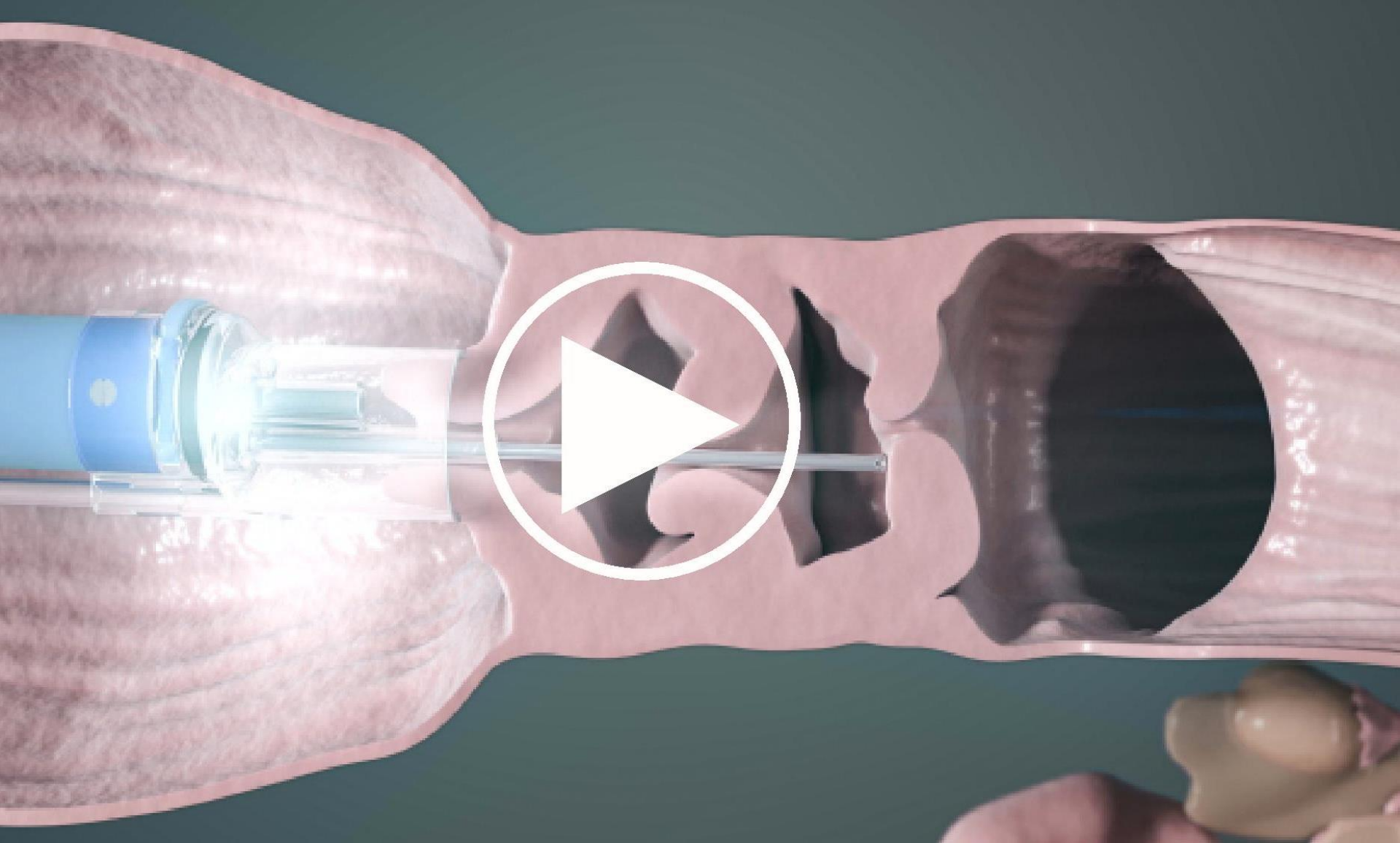
ADVENT OF
MONITORING



ANIMAL
WELFARE



BETTER COWS > BETTER LIFE



[eye breed insemination - HI'adat' Googlom \(google.com\)](https://www.google.com)



BETTER COWS > BETTER LIFE

EYE BREED



EYE BREED



BETTER COWS > BETTER LIFE



BETTER COWS > BETTER LIFE

3 TIME VALIDATION



TECHNICAL VALIDATION



PERFORMANCE VALIDATION



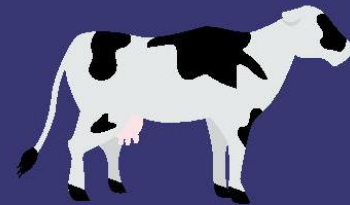
USER VALIDATION



BETTER COWS > BETTER LIFE



TECHNICAL VALIDATION



97 FEMALE
INSEMINATED



90% CERVIX
PASSED



BETTER COWS > BETTER LIFE

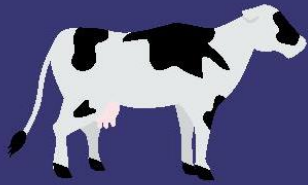
PERFORMANCE VALIDATION



EYE BREED



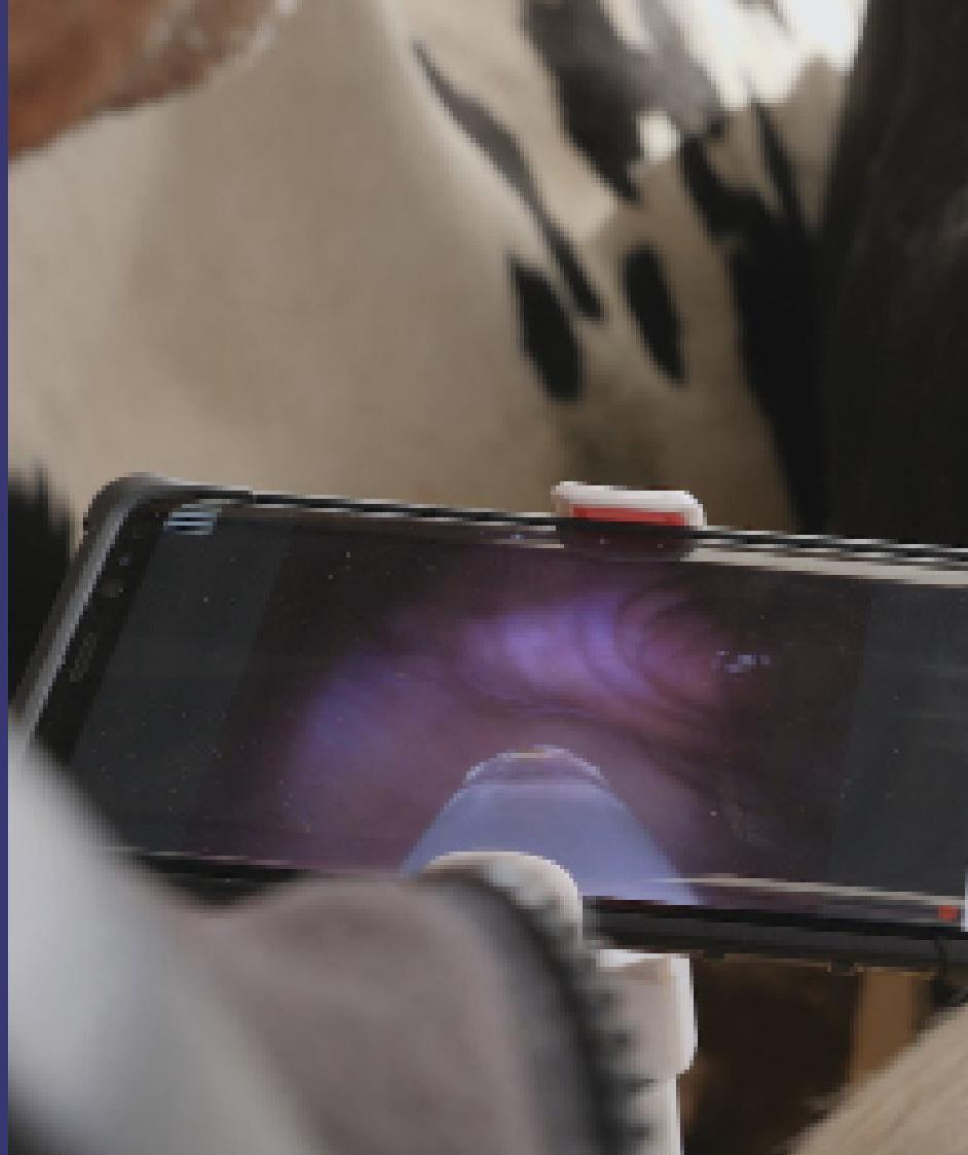
CLASSIC AI



260 FEMALE
INSEMINATED



90% CERVIX
PASSED



BETTER COWS > BETTER LIFE



VALIDATION D'USAGE



MULTI BREED

INTERNATIONAL

2018

2019



4H OF TRAINING



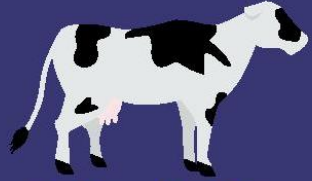
BREEDERS WHO NEVER
INSEMINATE



BETTER COWS > BETTER LIFE

320

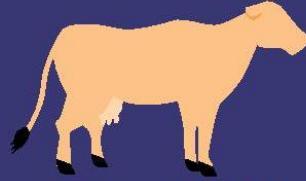
PRIM HOLSTEIN



CG+ 65%

140

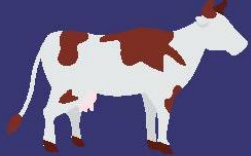
BLONDES AQUITAINE



CG+ 60%

290

MONTBÉLIARDES



CG+ 62%

90

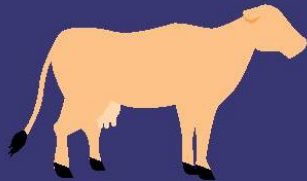
BLANC BLEU BELGES



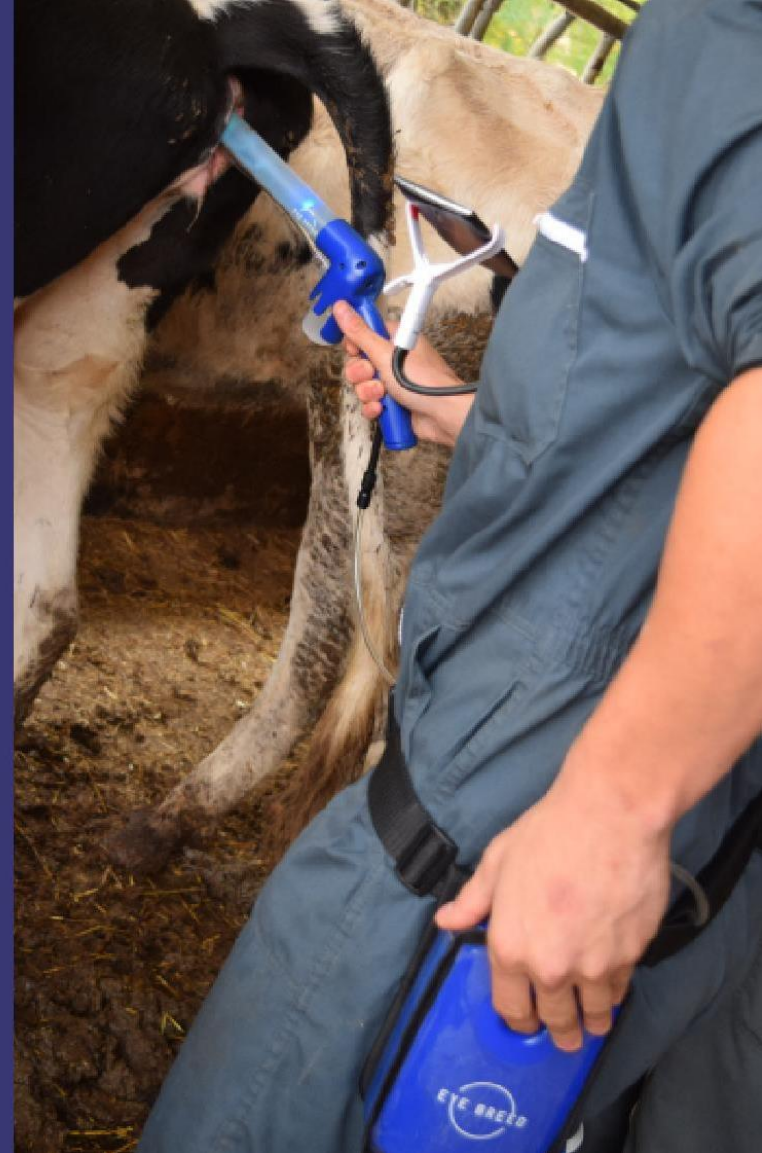
CG+ 48%

260

CHAROLAISES



CG+ 63%



BETTER COWS > BETTER LIFE



INSEMINATION
WITHOUT RECTAL
PALPATION



QUICK TRAINING



CONNECTED
INSEMINATION



ANIMAL'S AND USER'S
WELFARE



BETTER COWS > BETTER LIFE



Příprava na inseminaci s EYE BREED



Nasad'te sběrnou nádobku na "pistoli"



nádobka musí těsnit



Nasad'te plastový kryt na špičku "pistole"



chraňte kameru před nárazem



Plastový kryt zajistěte sponou, ve správné pozici cvakne



plastový kryt musí být uvnitř suchý





Nacvakněte sání nad nádobku na "pistoli"



nádobka musí těsnit



Upravte si pásek nesoucí pumpu na vaši velikost



ujistěte se, že hadička pumpy prochází páskem



Nacvakněte hadičku pumpy na rukojeť "pistole"



nádobka musí těsnit



Druhý konec hadičky nacvakněte na pumpu



Zapněte pumpu a vyzkoušejte na ruce, že pracuje



v případě chladného počasí nahřejte plastový kryt kamery v horké vodě, abyste zamezili zamlžení kamery



Navlečte na "pistoli" ochranný obal



používejte gely vhodné pro vaginální prostředí



Příprava inseminační dávky



Teplota vody musí být mezi
35 a 37 °C



ke kontrole teploty
používejte teploměr



Povytáhněte závěs
s dávkami



ponořte pinzetu do dusíku
pro vychlazení



Vytáhněte dávku pinzetou



ověřte si identitu býka na
dávce





Vložte dávku do vody



alespoň na 20 až 30 s



Nahřejte katetr suchou
tkaninou a ověřte nahřátí
přiložením na tvář



Vyjměte dávku z vody,
osušte, vložte do krytky a
poté do katetru (bílou
ucpávkou k pístu)



Špičku dávky odstříhněte



Umístěte připravený katetr
například na záda, k udržení
konstantní teploty



inseminujte co nejdříve



Pozor na kontakt semene a
vody, je spermicidní

Pozor na sluneční UV
paprsky, jsou spermicidní

Pozor na rychlé změny
teplot, které narušují
integritu spermií



Práce s EYE BREED



Ujistěte se, že sanitární obal je čistý a lubrikovaný



používejte gely pro vaginální vyšetření



Dobře očistěte vulvu, poté použijte lubrikační gel

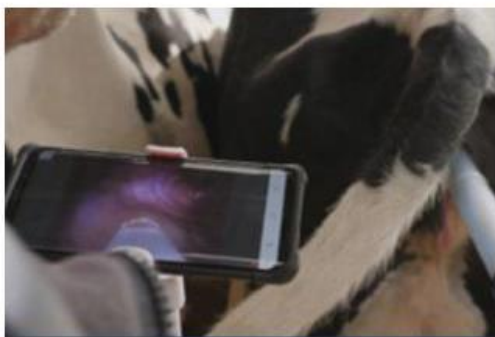


Opatrně vsuňte pistoli, nejprve vertikálně, poté zvedněte rukojeť



pracujte opatrně, nikdy silou!





Špičku "pistole" pomocí obrazu v aplikaci nasměrujte na střed vstupu do krčku



v aplikaci můžete nahrávat i videa a fotit



Jakmile je katetr za krčkem, zmáčkněte píst a inseminujte



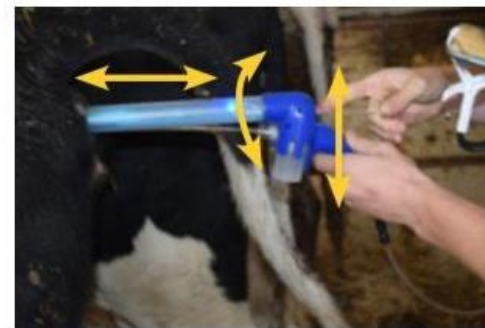
Zapněte sání na pumpě



sání může být zapnuto maximálně 5 minut, pro usnadnění sání jemně zatlačte EyeBreed do krčku



Vypněte pumpu, uvolněte hadičku sání a vytáhněte Eye Breed



Zasuňte kovový katetr do "pistole", začněte "pistolí" pohybovat a postupně zasunujte katetr skrz krček



nepotahujte krček příliš silně, aby nedošlo ke zranění zvířete

pokud se vakuum uvolní, vypněte pumpu a začněte znovu



Čištění EYE BREED po inseminaci



Odstraňte použitý sanitární obal "pistole" tahem ze špičky



obal "pistole" je pouze na jedno použití



Odpojte hadičku sání od rukojeti pomocí rychlospojky



Odšroubujte sběrnou nádobku, vylijte ji a vymyjte mýdlovou vodou





Vytáhněte sponu držící
vrchní plastový kryt,
vyčistěte ho a vymyjte
mýdlovou vodou



chraňte kameru před nárazem



pro lepší schnutí je možné
postříkat plastový kryt 70%
alkoholem



Očistěte špičku "pistole"
suchou utěrkou nebo
hadříkem



"pistole" nesmí být nikdy
ponořena do vody



Vyčištěný a suchý plastový
kryt nasuňte zpět na
špičku pistole



pokud byl při práci
nasáván hlen,
propláchněte pumpu
ponořením hadičky do
kbelíku s čistou vodou a
zapněte ji



BETTER COWS > BETTER LIFE

Děkujeme za pozornost !!

Martina Kopáčková
Produktová manažerka pro masný skot
[**martina.kopackova@crvcz.cz**](mailto:martina.kopackova@crvcz.cz)
CRV CZ

Ing. Vladimír Rychtářech
Country manager
[**Vladimir.rychtarech@crv.sk**](mailto:Vladimir.rychtarech@crv.sk)

Ing. Paulína Benkovičová
Reprodukčná špecialistka
[**paula.benkovicova@crv.sk**](mailto:paula.benkovicova@crv.sk)

